

اسم المقرر
تقنية المعلومات 2
استاذ المقرر
أ/ محمد الجعفري



تجميع الطير الجريح ٢
جامعة الملك فيصل

عمادة التعلم الإلكتروني والتعليم عن بعد

المحاضرة المباشرة (1)

تجميع الطير الجريح ٢

عنوان المحاضرة

مراجعة عامة



مفاهيم أساسية في تكنولوجيا المعلومات

تجميع الطير الجريح ٢

تعريف الحاسب: هو جهاز إلكتروني قابل للبرمجة وقادر على تخزين البيانات واسترجاعها ومعالجتها.

مكونات نظام الحاسوب :

1. المعدات Hardware : هي الأجزاء الملموسة من الحاسب مثل الشاشة ولوحة المفاتيح والفأرة والطابعة والمعالج والذاكرة ووحدات التخزين.

2. البرمجيات software: هي المكونات غير الملموسة من برامج ومجموعة تعليمات تتحكم بعمل الحاسب.

3. المستخدمون users:



مفاهيم أساسية في تكنولوجيا المعلومات

تجميع الطير الجريح ٢

أنواع الحاسبات:

1. الحاسبات العملاقة Supercomputers
2. الحاسبات الكبيرة Mainframes
3. الحاسبات المتوسطة Minicomputers
4. الحاسبات المصغرة Microcomputers
 - أ- الحاسبات الشخصية (PCs) Personal Computers.
 - ب- الحاسبات المحمولة Laptop Computers.
 - ج- الحاسبات الجيب Palmtop Computers.

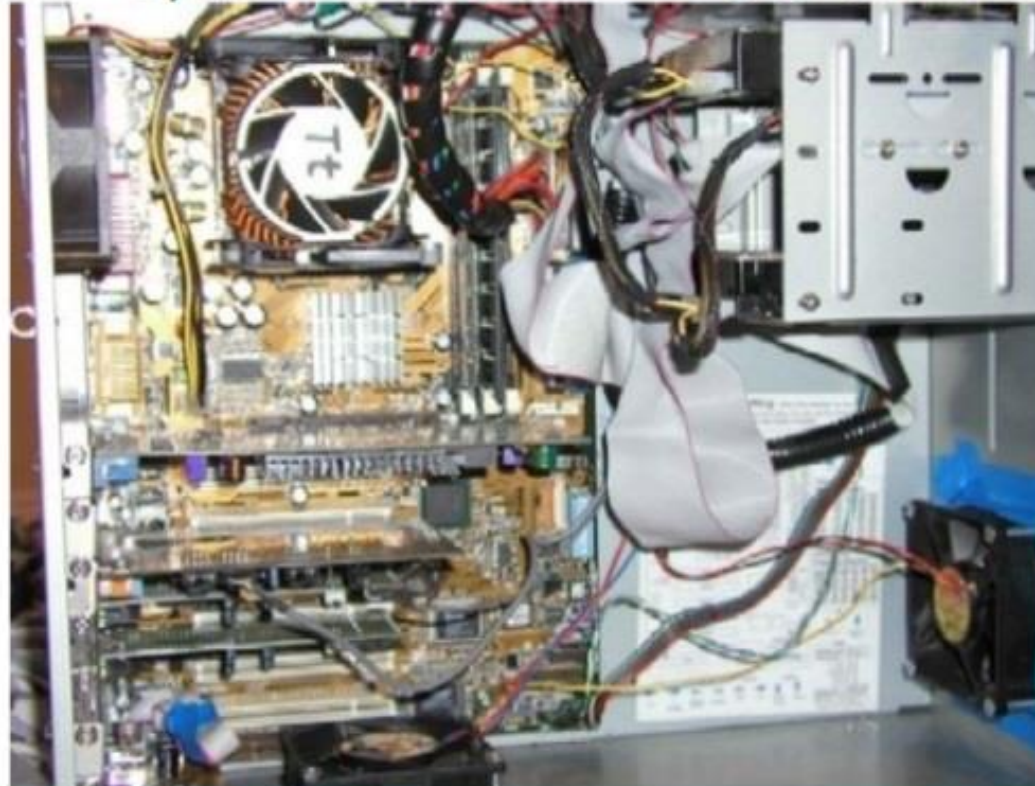


المعدات Hardware

تجميع الطير الجريح ٢

وحدة النظام **System Unit**: عبارة عن صندوق له عدة فتحات ومنافذ ومصادر ضوئية صغيرة، يحتوي على العناصر الأساسية التي يتكون منها الحاسوب:

- اللوحة الأم Motherboard أو لوحة النظام System Board



المعدات Hardware

تجميع الطير الجريح ٢

• وحدة المعالجة المركزية **Central Processing Unit**:

– مسجلات Registers.

– وحدة الحساب والمنطق **Arithmetic and Logic Unit**.

– وحدة التحكم **Control Unit**.

• الذاكرات الرئيسية:

– المسجلات Registers:

– ذاكرة الوصول العشوائي **Random Access Memory**:

– الذاكرة المخبأة **Cache Memory**:

– ذاكرة القراءة فقط **Read Only Memory – ROM**



المعدات Hardware

تجميع الطير الجريح ٢

وحدات التخزين الثانوية: يتم تخزين البيانات بشكل دائم في ملفات files ومنظمة في مجلدات folders.

تستخدم مشغلات أقراص ذات رؤوس لقراءة وكتابة البيانات على تلك الوحدات. امثلة عن وحدات التخزين:

- القرص المرن Floppy Disk.
- القرص الصلب Hard Disk.
- الاقراص CD - DVD
- الشريط الممغنط و Flash Memory



المعدات Hardware

تجميع الطير الجريح ٢

- القوا بس أو المنافذ Ports
- ثقوب التوسعة Expansion Slots
 - ❖ من البطاقات المستعملة الآن
 - ✓ بطاقة الشاشة
 - ✓ بطاقة الصوت
 - ✓ بطاقة المودم
 - ✓ بطاقة الشبكة
- وحدات الادخال والايخراج



البرمجيات Software

تجميع الطير الجريح ٢

1. برمجيات النظم : لها علاقة مباشرة بالمعدات

أ- مترجمات مفسرات لغات البرمجة.

ب- نظم التشغيل **Operating Systems**: وسيط بين المعدات والمستخدم أو التطبيقات



البرمجيات Software

تجميع الطير الجريح ٢

2. البرمجيات التطبيقية Application Software:

- معالجات النصوص والجداول الالكترونية
- برامج العروض التقديمية ، برامج النشر المكتبي
- برامج قواعد البيانات
- الحزم المتكاملة:

واجهة البرمجيات: التخاطب بكتابة الأوامر و الواجهة الرسومية



تراسل البيانات وشبكات الحاسب

تجميع الطير الجريح ٢

• أنواع شبكات الحاسب (الامتداد الجغرافي):

- الشبكة الشخصية Personal Area Network - PAN
- الشبكة المحلية Local Area Network - LAN
- الشبكة المنطقية Metropolitan Area Network - MAN
- الشبكة الواسعة Wide Area Network - WAN

• أنواع شبكات الحاسب (طريقة العمل)

- الخادم والعميل Client/Server: اجهاز خادم يوفر خدمات للأجهزة العملاء الأخرى
- الند للند أو النظير للنظير Peer-to-Peer: الاجهزة متساوية تخدم وتستخدم



تراسل البيانات وشبكات الحاسب

تجميع الطير الجريح ٢

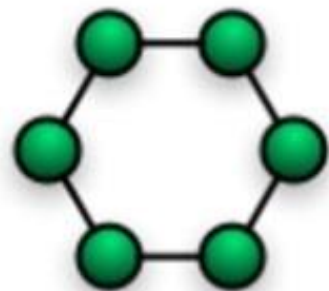
تشكيلات الشبكات :Network Topology

○ شبكة Mesh:

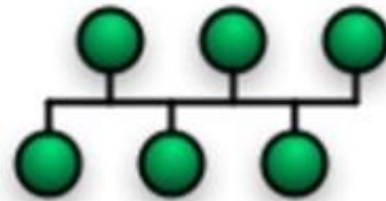
○ شبكة النجمة Star:

○ شبكة الحلقة Ring:

○ شبكة الناقل Bus:



Ring



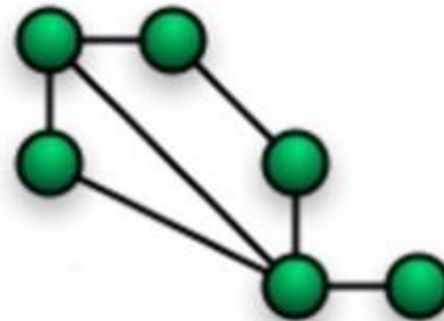
Bus



Star



Mesh



أخلاقيات الحاسب

تجميع الطير الجريح ٢

- حق ملكية البرمجيات واستخداماتها: رخص الاستخدام
- البرمجيات التجارية، التجريبية، المجانية، العامة والنسخ الاحتياطية
- سرية المعلومات وأمنها
 - الخصوصية بيانات سرية
 - التحكم بالوصول
 - السرقة والاحتيال
 - الفيروسات والحماية منها



واجهة برنامج بور بونت 2007

تجميع الطير الجريح ٢

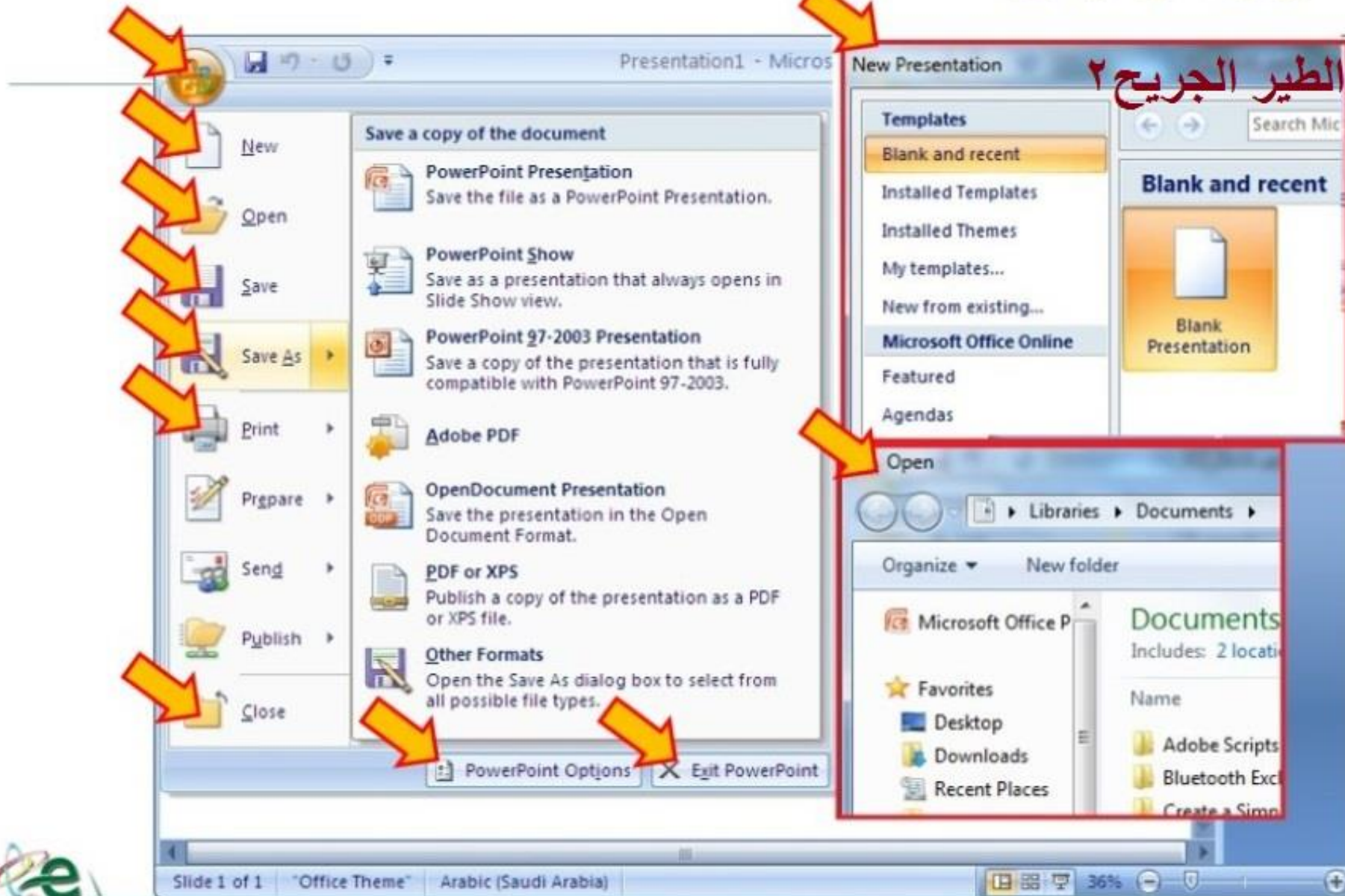
1. شريط العنوان
2. شريط أدوات الوصول السريع
3. زر أوفيس
4. الشريط : علامات التبويب - المجموعات - الأوامر
5. الشريحة
6. الملاحظات
7. جزء الشريحة
8. شريط الحالة

6 Click to add notes

8

قائمة زر اوفيس

تجميع الطير الجريح ٢



العمل على الشرائح

تجميع الطير الجريح ٢

IT2_DL01.pptx - Microsoft PowerPoint non-commercial use

Home Insert Design Animations Slide Show Review View Add-Ins

Clipboard Slides Font Paragraph Drawing Editing

Office Theme

- Title Slide
- Title and Content
- Section Header
- Two Content
- Comparison
- Title Only
- Blank
- Content with Caption
- Picture with Caption

Duplicate Selected Slides
Slides from Outline...
Reuse Slides...

Slide 23 of 29 "Office Theme" 50%

العمل على الشرائح

- إضافة نص إلى شريحة: انقر داخله بزر الفأرة الأيمن واختيار إضافة شريحة جديدة: الذهاب لمكان الشريحة الحالية، ثم من التبويب New Slide لإضافة شريحة هذا الامر واختيار التخطيط المناسب القائمة المنبثقة عن زر الفأرة الأيمن
- تغيير تخطيط الشريحة: من التبويب القائمة تخطيط Layout أو بالنقر واختيار التخطيط من القائمة المنبثقة

جامعة الملك فيصل
King Faisal University



السمات وخلفية الشرائح واعداد الصفحة

تجميع الطير الجريح ٢

The screenshot displays the Microsoft PowerPoint 2010 interface. The title bar shows the file name "IT2_DL01.pptx - Microsoft PowerPoint non-commercial use". The ribbon is set to the "Design" tab, with the "Page Setup" group selected. A red arrow points to the "Page Setup" button. The "Page Setup" dialog box is open, showing the following settings:

- Slides sized for: A4 Paper (210x297 mm)
- Width: 10.83 Inches
- Height: 7.5 Inches
- Number slides from: 0
- Orientation: Slides (Landscape), Notes, handouts & outline (Portrait)

The background shows a slide with the title "السمات وخلفية الشرائح" and a list of bullet points in Arabic. The status bar at the bottom indicates "Slide 24 of 28", "Office Theme", "Arabic (Saudi Arabia)", and a zoom level of 50%.

رأس وتذييل الشرائح وترقيم الشرائح

تجميع الطير الجريح ٢

IT2_DL01.pptx - Microsoft PowerPoint non-commercial use

Home Insert Design Animations Slide Show Review View Add-Ins

Table Picture Clip Art Photo Album Shapes SmartArt Chart Hyperlink Action Text Box Header & Footer WordArt Date & Time Slide Number Symbol Object Movie Sound

Tables Illustrations Links Text Media Clips

Header and Footer

Slide Notes and Handouts

Include on slide

Date and time

Update automatically

Language: Arabic (Saudi Arabia)

Fixed

Slide number

Footer

Don't show on title slide

Header and Footer

Slide Notes and Handouts

Include on page

Date and time

Update automatically

04-Mar-11

Language: English (United States) Calendar type: Western

Fixed

04-Mar-11

Header

Page number

Footer

Preview

Slide 25 of 27 "Office Theme" Arabic (Saudi Arabia) 50%



العمل على الخط وخصائصه

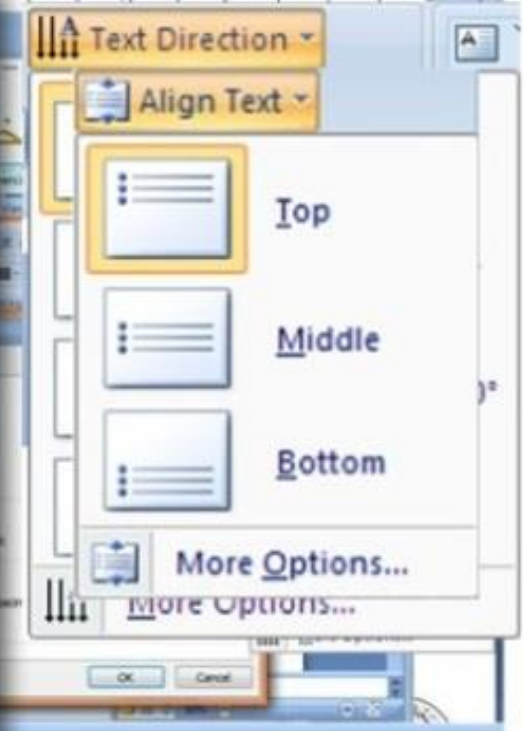
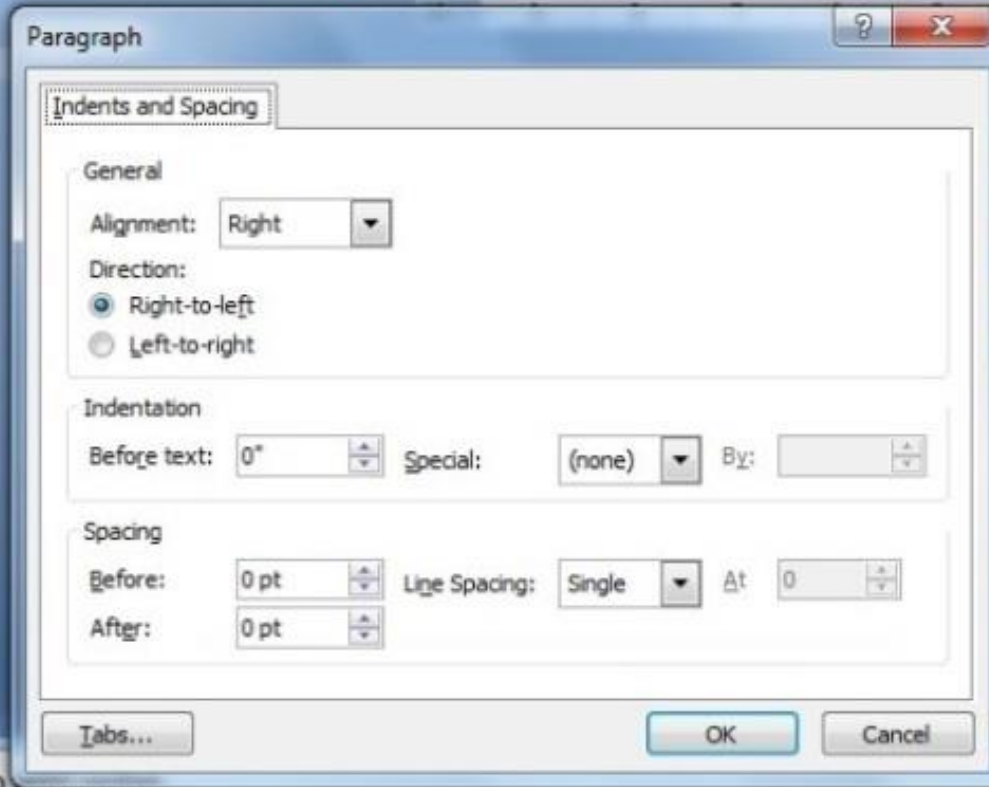
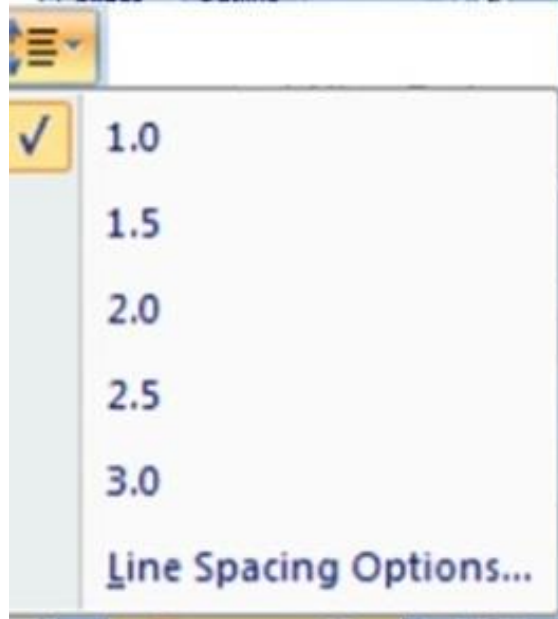
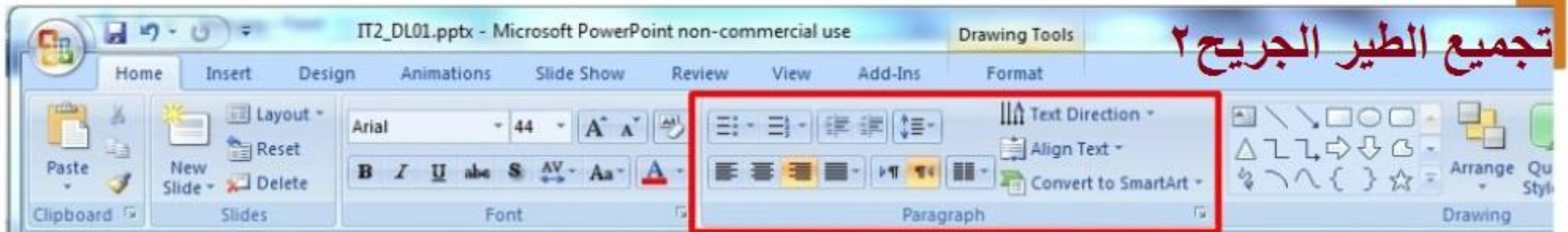
تجميع الطير الجريح ٢

The screenshot displays the Microsoft PowerPoint 2010 interface. The title bar shows the file name "IT2_DL01.pptx - Microsoft PowerPoint non-commercial use". The ribbon is set to the "Font" group, with the "Font" tab selected. The font settings are: Arial, size 44, Regular style. The "Font" task pane is open, showing the "Font" tab with the following settings: Latin text font: +Heading, Font style: Regular, Size: 44. The "Effects" section includes checkboxes for Strikethrough, Double Strikethrough, Superscript, Subscript, Small Caps, All Caps, and Equalize Character Height. The "Colors" task pane is also open, showing a color palette with a "New" color swatch. A context menu is visible over the font settings, listing options: Sentence case, lowercase, UPPERCASE, Capitalize Each Word, and TOGGLE CASE. The status bar at the bottom indicates "Slide 26 of 27", "Office Theme", "Arabic (Saudi Arabia)", and a zoom level of 50%. The footer contains the text "King Faisal University" and "Department of E-Learning and Distance Education".



العمل على الفقرات وخصائصها

تجميع الطير الجريح ٢

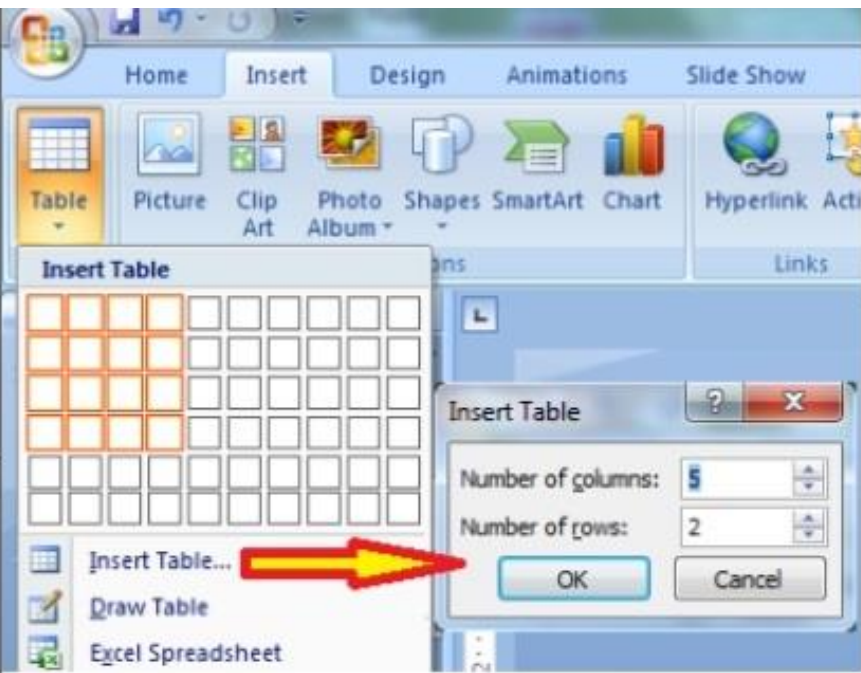


إضافة جدول إلى الشريحة

تجميع الطير الجريح ٢

يمكن ذلك من التبويب إدراج Insert
ثم مجموعة الجداول Tables ونختار
من قائمة الجداول ما برغب به.

يظهر التبويب أدوات الجدول مع
علامتي التبويب تصميم وتخطيط
للعمل على الجدول وخصائصه



العنوان	عمر	اسم
لبن ان	بيروت 40	خالد
فرن سا	باريس 14	محمد



إنشاء وتعديل مخطط

تجميع الطير الجريح ٢

يمكن ذلك من التبويب إدراج Insert
ثم مجموعة الرسومات التوضيحية
Illustration ونختار مخطط chart

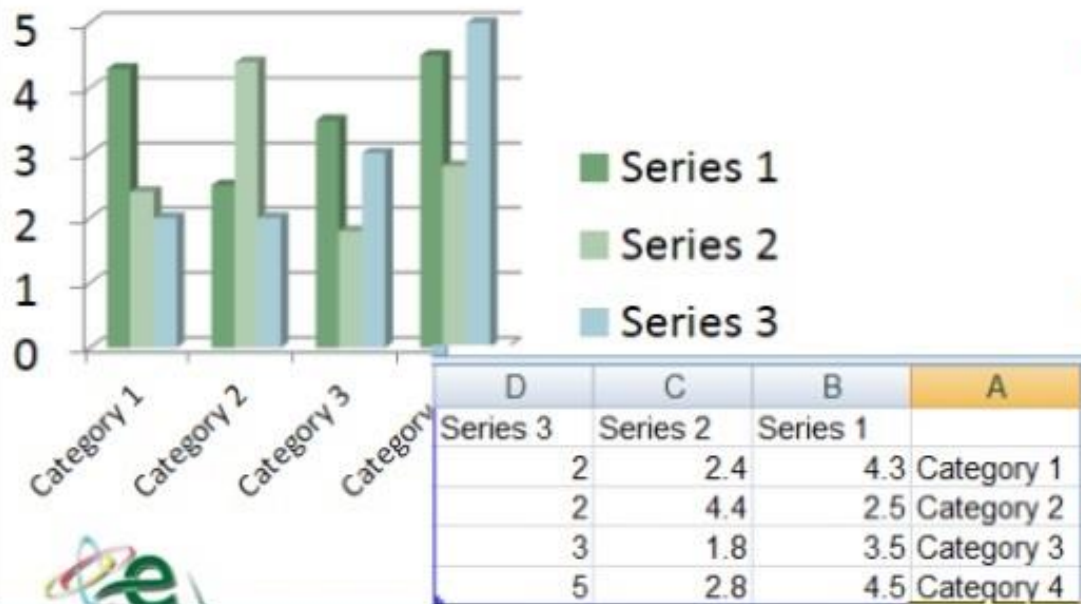
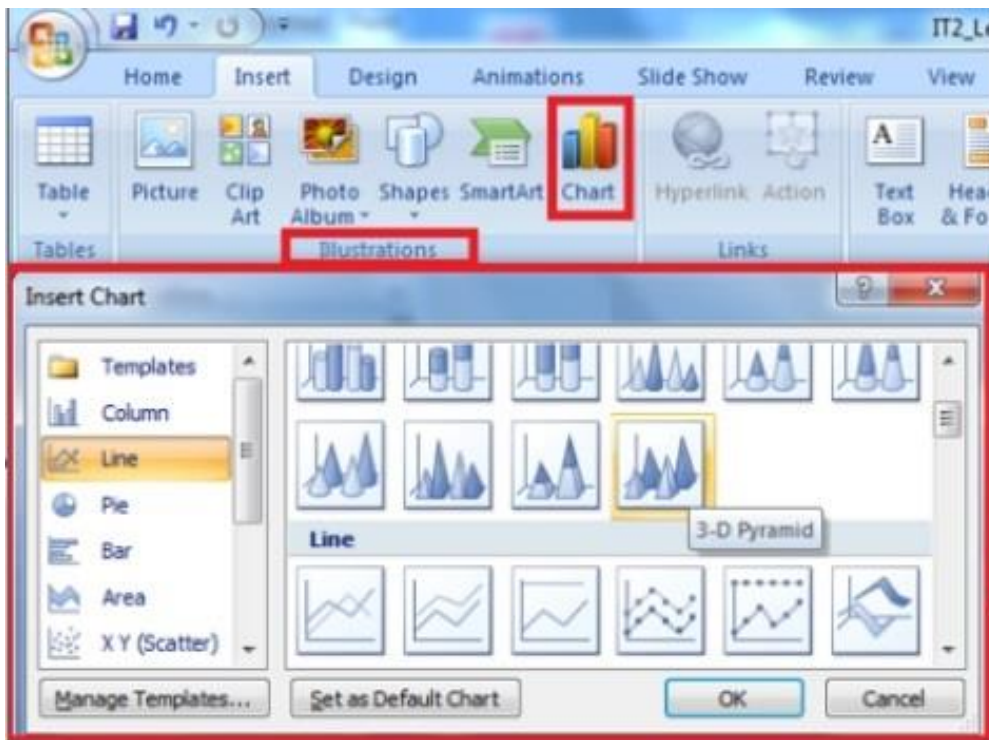
يظهر التبويب أدوات المخطط مع

علامات التبويب تصميم وتخطيط
وتنسيق للعمل على المخطط

يمكن العمل على بيانات المخطط من

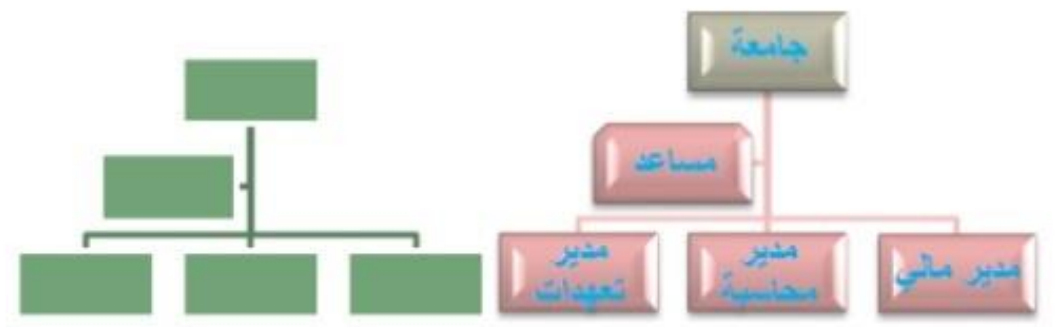
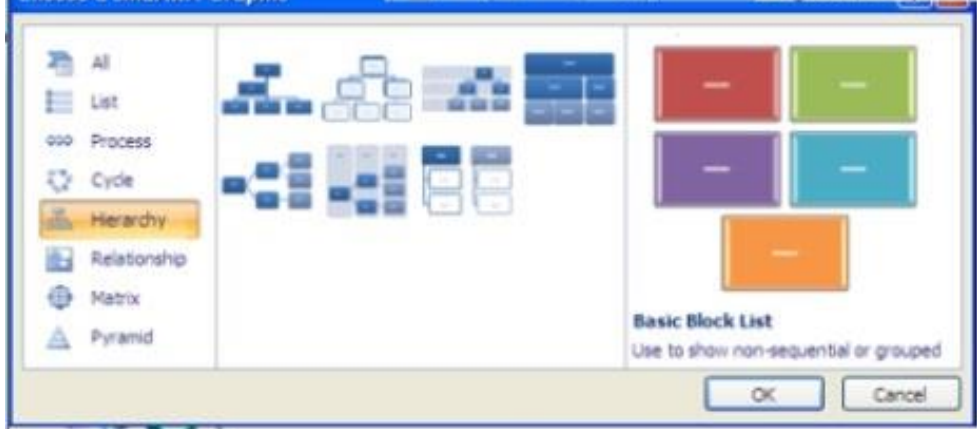
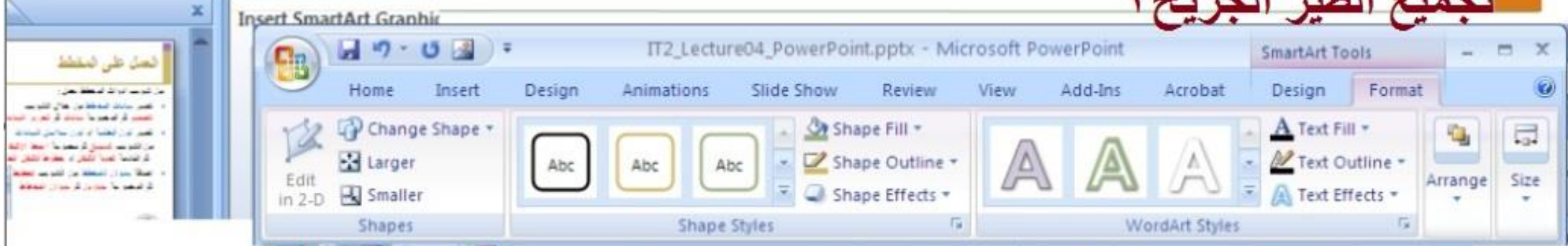
خلال الخيار تحرير البيانات من

التبويب تصميم (ورقة عمل اكسل)



إنشاء مخطط هيكلية SmartArt

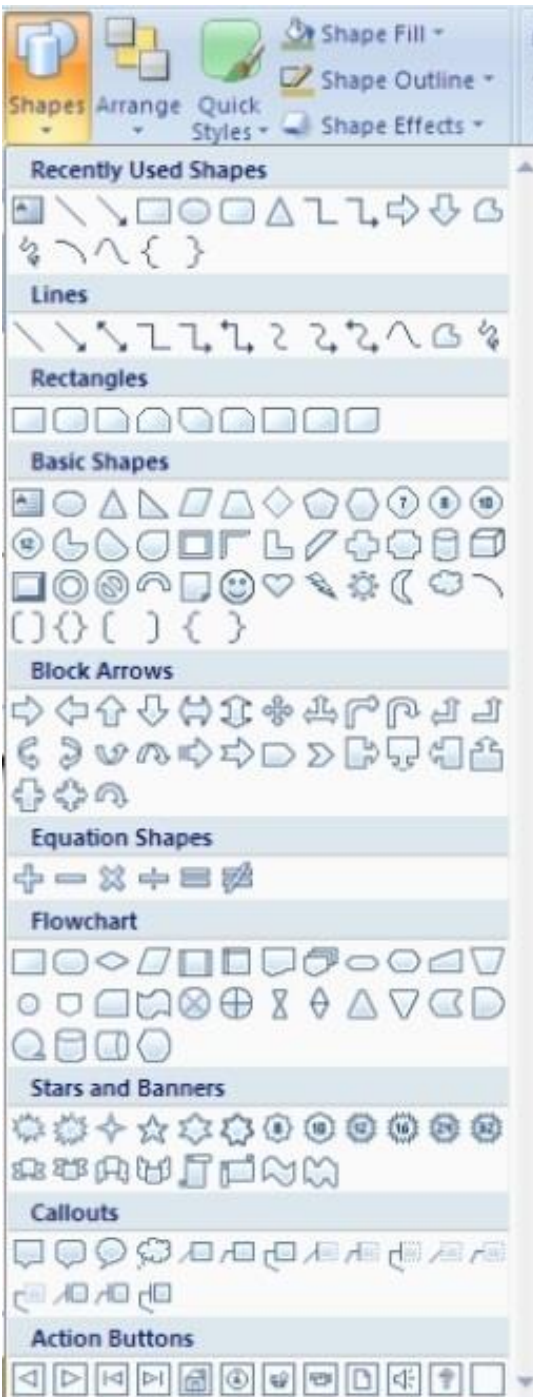
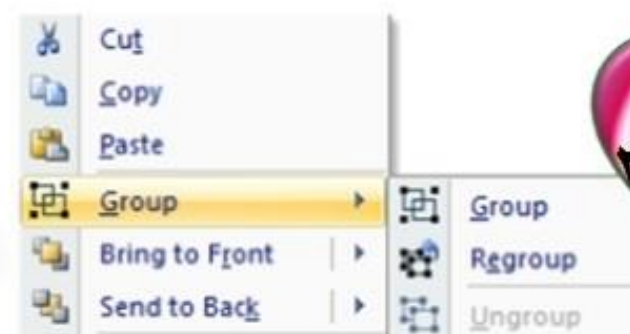
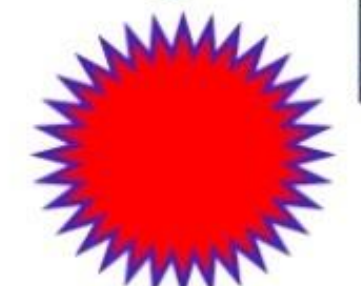
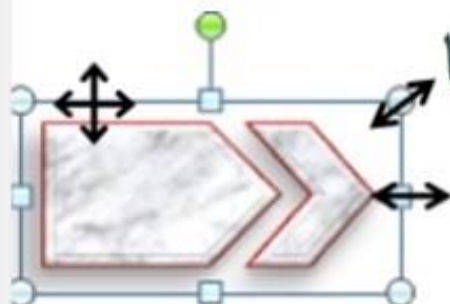
تجميع الطير الجريح ٢



لكائنات المرسومة

تجميع الطير الجريح ٢

تغيير لون التعبئة، الخطوط، التأثيرات النصية والشكلية، والاستدارة والانعكاس، الكتابة داخلها





إضافة تأثيرات حركة إلى نص أو كائن

تجميع الطير الجريح ٢

يمكن إضافة تأثير مرئي أو صوتي إلى نص أو كائن للتحكم بتدفق المعلومات المعروضة:

1. حدد النص أو الكائن المستهدف

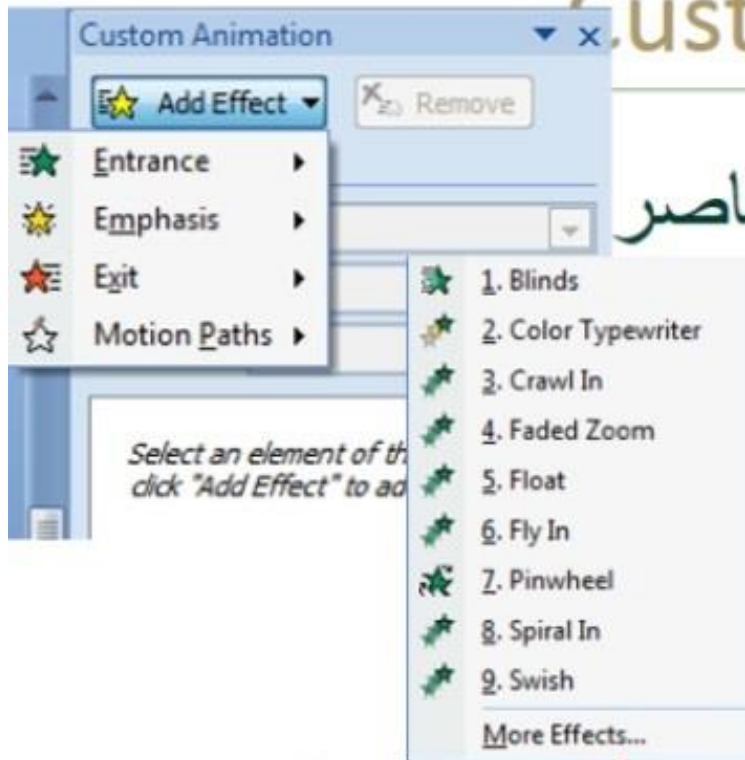
2. من التبويب حركات Animations ومن المجموعة حركات افتح

القائمة المنسدلة تحريك Animate لاختيار من الحركات الجاهزة أو اختر No Animation لعدم تعيين حركة للكائن المستهدف



إضافة تأثيرات حركة إلى نص أو كائن حركة مخصصة Custom Animation

تجميع الطير الجريح ٢



يمكن تطبيق حركة مخصصة للتحكم بتدفق العناصر

1. حدد النص أو الكائن المستهدف

2. من التبويب حركات Animations ومن

المجموعة حركات Animations نختار

حركة مخصصة Custom Animation

3. من القائمة إضافة تأثير Add Effect نختار تأثير دخول Entrance

مربع الاختيار معاينة تلقائية AutoPreview لمعاينة الحركة

الزر تشغيل Play لتشغيل الحركات التي في الشريحة

زر عرض الشريحة Slide Show لمعاينة عرض الشريحة.



إضافة تأثيرات حركة إلى نص أو كائن لتشغيل صوت مع الحركة

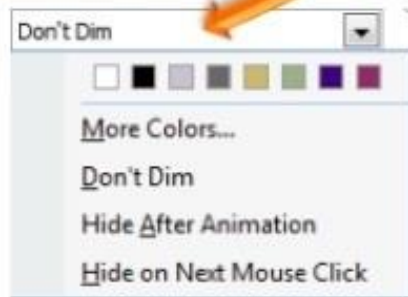
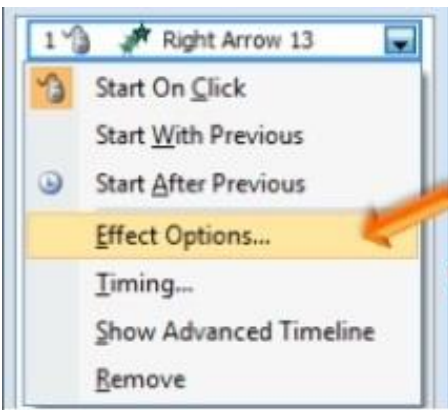
تجميع الطير الجريح ٢

1. نفتح خيارات التأثير Effect Options لتحديد الصوت

2. نختار الصوت من قائمة الصوت

3. يمكن تحديد ما سيحصل بعد انتهاء الحركة
كإخفاء العنصر أو تغيير لونه

4. يمكن التحكم بحركة النص وسرعته



Animate text:



ملاحظات المعلق

يمكن إضافة بعض الملاحظات الخاصة بمصمم العرض لطباعتها وتذكرها وهي تتعلق بما سيشرحه في العرض.

لإضافة ملاحظات لشريحة ما

اذهب إلى الشريحة المعنية

انقر في جزء الملاحظات اسفل النافذة عند عرض العادي للشرائح



تجميع الطير الجريح ٢

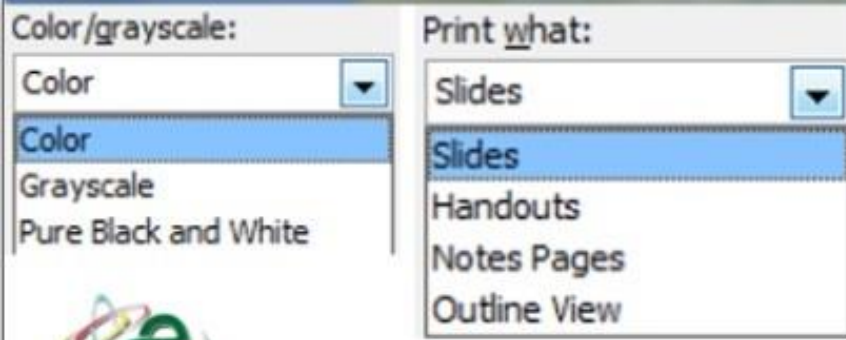


طباعة العرض التقديمي

يمكن طباعة العرض التقديمي من خلال طباعة كل الشرائح Slides أو الملاحظات Notes أو النشرات Handouts أو محتويات الشرائح Outline View زر أوفيس / طباعة

تحديد الطابعة

تحديد مجال الطباعة وعدد مرات الطباعة
تحديد الألوان وخصائص أخرى



تجميع الطير الجريح ٢

مكتبة
بجهد الله

